

FCC Statement / CAN ICES-3 (B) / NMB-3(B)

This device complies with Part 15 of the FCC rules. Operation is subject to the following two conditions:

- 1 this device may not cause harmful interference, and
- 2 this device must accept any interference received, including interference that may cause undesired operation.

WARNING: Changes or modifications to this unit not expressly approved by the party responsible for compliance could void the user's authority to operate the equipment.

NOTE: This equipment has been tested and found to comply with the limits for a Class B digital device, pursuant to Part 15 of the FCC Rules. These limits are designed to provide reasonable protection against harmful interference in a residential installation. This equipment generates, uses and can radiate radio frequency energy and, if not installed and used in accordance with the instructions, may cause harmful interference to radio communications. However, there is no guarantee that interference will not occur in a particular installation. If this equipment does cause harmful interference to radio or television reception, which can be determined by turning the equipment off and on, the user is encouraged to try to correct the interference by one or more of the following measures:

- Reorient or relocate the receiving antenna.
- Increase the separation between the equipment and receiver.
- Connect the equipment into an outlet on a circuit different from that to which the receiver is connected.
- Consult the dealer or an experienced radio/TV technician for help.

Déclaration FCC / CAN ICES-3 (B) / NMB-3(B)

Cet appareil est conforme à l'article 15 de la réglementation FCC. Son utilisation est sujette aux deux conditions suivantes :

- 1 ce dispositif ne peut causer d'interférences nuisibles, et
- 2 ce dispositif doit accepter toute interférence reçue, y compris les interférences pouvant causer un fonctionnement indésirable.

AVERTISSEMENT : Toute modification apportée à cet appareil, sans consentement explicite des responsables conformité, est susceptible d'annuler le droit d'usage de cet appareil.

REMARQUE : Cet article a été testé et déclaré conforme aux exigences requises pour les appareils numériques de classe B, conformément à l'article 15 de la réglementation FCC. Ces exigences visent à assurer une protection raisonnable contre les interférences nuisibles dans une installation chez des particuliers. Cet appareil génère, utilise et peut émettre de l'énergie radioélectrique, et s'il n'est pas installé et utilisé conformément aux instructions, il est susceptible de perturber les communications radio.

Nous ne pouvons garantir la non-interférence pour une installation donnée. Lorsque vous constatez que le matériel perturbe effectivement la réception radio ou télévision, vous pouvez vérifier ces interférences en éteignant et rallumant l'appareil. Dans ce cas, essayez une ou plusieurs des mesures suivantes :

- Réorientez ou déplacez l'antenne de réception.
- Éloignez l'appareil et le récepteur.
- Raccordez le matériel à une prise hors-circuit connexion de ce récepteur.
- Adressez-vous au fournisseur ou à un technicien expert en radio et télévision.



Zen's Activity Milestones™

Plush Gym • Manta de acolchada • Tapis molletonné
Plüsch Gym • Miękkka mata • Palestрина ultra morbida

IMPORTANT! KEEP FOR FUTURE REFERENCE.
¡IMPORTANTE! CONSERVELO PARA REFERENCIA FUTURA.
IMPORTANT! À CONSERVER POUR CONSULTATION ULTÉRIEURE.
WICHTIG! ZUM SPÄTEREN NACHSCHLAGEN AUFBEWAHREN.
WAŻNE! NALEŻY ZACHOWAĆ NA PRZYSZŁOŚĆ.
IMPORTANTE! CONSERVARE PER EVENTUALI RIFERIMENTI FUTURI.

babyeinstein.com

MANUFACTURED FOR • FABRIQUÉ POUR **kids2™** & **ōkids II®** ©2024 KIDS2, LLC www.kids2.com/help

KIDS2, LLC ATLANTA, GA USA 30305 • 1-800-230-8190

IMPORTED BY • IMPORTÉ PAR

KIDS2 CANADA CO. PO BOX 54059, RPA LAWRENCE PLAZA, TORONTO, ON. M6A 3B7

KIDS2 AUSTRALIA PTY LIMITED CASTLE HILL, NSW AUSTRALIA 2154 • (02) 9894-1855

KIDS2 JAPAN K.K. c/o ARK Outsourcing KK 4-3-5-704, Ebisu, Shibuya-ku, Tokyo, Japan 150-0013 • (03) 5322-6081

KIDS2 UK LTD. GROUND FLOOR, SUITE 41A, BREAKSPEAR PARK, BREAKSPEAR WAY, HEMEL HEMPSTEAD, HP2 4TZ

• +44 01582 816 080

KIDS2 EUROPE BV 5 KEIZERS, KEIZERSGRACHT 287, 1016 ED AMSTERDAM, NETHERLANDS • +31 20 2410934

KIDS2 US MÉXICO S.A. DE C.V. • (55) 5292-8488

MADE IN CHINA • HECHO EN CHINA • FABRIQUÉ EN CHINE • HERGESTELLT IN CHINA • WYPRODUKOWANO W CHINACH • PRODOTTO IN CINA



EN



WARNING

To Prevent Serious Injury or Death:

- NEVER leave child unattended.
- Use only under adult supervision.
- Do not add additional strings or straps to product.
- Babies should not be allowed to sleep while lying on this activity gym.
- Do not use this product as a blanket.
- Only use the mat on the floor.
- Do not use mat in crib, play yard, etc.
- Not intended for carrying baby.
- Do not connect toys together across crib, play yard or activity gym.
Never connect toys to form a chain more than 12" long.

ES



ADVERTENCIA

Para evitar lesiones graves o la muerte:

- NUNCA deje al niño sin supervisión.
- Usar solamente con la supervisión de un adulto.
- No agregue cuerdas ni correas adicionales al producto.
- No se debe permitir que los bebés duerman mientras están en el gimnasio de actividades.
- No use este producto como manta.
- Use la colchoneta únicamente sobre el piso.
- No use la colchoneta en cunas, corralitos, etc.
- No está diseñada para cargar bebés.
- No enganche los juguetes juntos atravesando una cuna, un corralito o un gimnasio de actividades. Nunca enganche los juguetes para formar una cadena de más de 12" de largo.

FR



AVERTISSEMENT

Pour éviter les risques d'accident grave ou de décès :

- NE JAMAIS laisser l'enfant sans surveillance.
- Utiliser exclusivement sous la surveillance d'un adulte.
- Ne pas ajouter de cordons ou de sangles supplémentaires à ce produit.
- Ne pas laisser votre bébé dormir allongé sur du tapis d'activité.
- Ne pas utiliser ce produit comme couverture.
- Utiliser le tapis uniquement à même le sol.
- Ne pas utiliser dans un berceau, un parc, etc.
- Ce produit n'est pas destiné à transporter un bébé.
- Ne pas accrocher les jeux sur un berceau, un parc ou un tapis d'activité.
Ne jamais former une chaîne de plus de 30 cm de long avec les jeux.

Care and Cleaning • Cuidado y limpieza Entretien et nettoyage • Pflege und Reinigung Konserwacja i czyszczenie • Manutenzione e Pulizia

EN

Mat – Remove toy bar, toys, and plush toy before washing. Machine wash with cold water, gentle cycle. No bleach. Air Dry.

Toy bar assembly and toys – Wipe clean with damp cloth and mild soap. Air dry. Do not immerse in water.

To reassemble gym – Please reference images 1 - 7 on pages 7 - 9 of this instruction manual.

ES

Colchoneta de actividad – Desmontar conjunto de barras de juguetes, los pies y los juguetes antes de lavar la alfombra. Lave en lavadora con agua fría y ciclo suave. No use blanqueador. Deje secar al aire.

Conjunto de barras de juguetes, almohada de apoyo y juguetes: Limpiar con un paño húmedo y detergente suave. Dejar secar al aire. No sumergir en agua.

Para volver a armar el gimnasio: Por favor véase las imágenes 1 - 7 en las páginas 7 - 9 de este manual de instrucciones

FR

Tapis – Retirer la barre de jouets, les jouets et le jouet en peluche avant lavage. Lavage en machine à l'eau froide, cycle délicat. Javel interdite. Séchage à l'air libre.

Barre de jouets et jouets – Essuyer à l'aide d'un chiffon imbibé d'eau et d'un détergent doux. Séchage à l'air libre. Ne pas plonger dans l'eau.

Pour réassembler le tapis – veuillez vous référer aux images 1 - 7 des pages 7 - 9 de ce mode d'emploi.

DE

Decke – Entfernen Sie Spielzeugbügel, Spielzeug und Plüschspielzeug vor dem Waschen. Im Schongang mit kaltem Wasser in der Waschmaschine waschen. Kein Bleichmittel verwenden. An der Luft trocknen lassen.

Spielbügelgestell und Spielzeuge – Mit einem feuchten Tuch und milder Seife abwischen. An der Luft trocknen lassen. Nicht in Wasser eintauchen.

Erneuter Zusammenbau des Spielcenters – sehen Sie bitte Abbildungen 1 - 7 auf Seiten 7 - 9 dieser Anleitung.

PL

Mata – Zdjąć ramiona na zabawki, zabawki i maskotki przed czyszczeniem. Pranie w pralce w chłodnym, delikatnym cyklu. Nie wybielać. Suszenie na powietrzu.

Pałak i zabawki – Wytrzeć do czysta wilgotną ściereczką i łagodnym mydłem. Wysuszyć na powietrzu. Nie zanurzać w wodzie.

Demontaż maty – Patrz rysunki 1 - 7 na stronach 7 - 9 niniejszej instrukcji.

IT

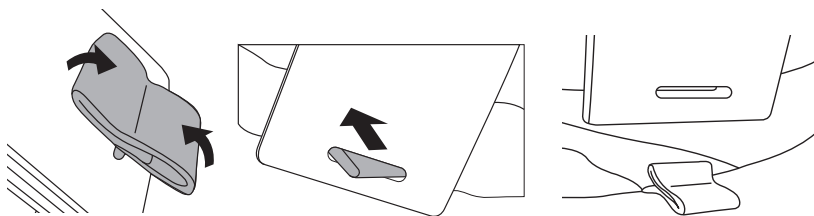
Tappetino – Rimuovere i giocattoli e la barra giocattoli prima di lavare. Lavare in lavatrice in acqua fredda a ciclo delicato. Non candeggiare. Asciugare all'aria.

Barra giocattoli e giocattoli – Pulire con un panno umido e con detergente delicato. Lasciar asciugare all'aria. Non immergere in acqua.

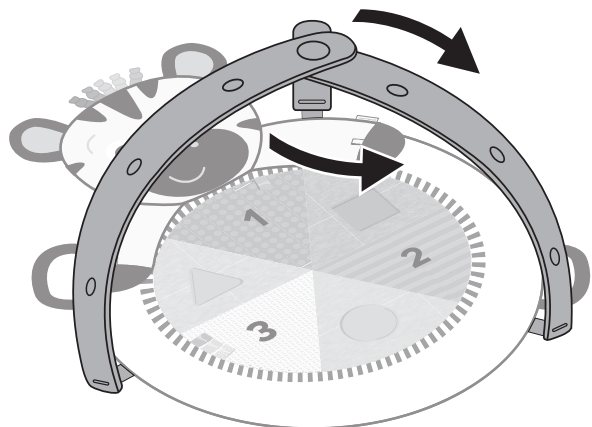
Per rimontare la palestra – Far riferimento alle immagini 1 - 7 alle pagine 7 - 9 del presente manuale d'istruzioni.

**Disassembly Instructions • Instrucciones de desmontaje
Instructions de Démontage • Anleitung zur Demontage
Instrukcja demontażu • Istruzioni di smontaggio**

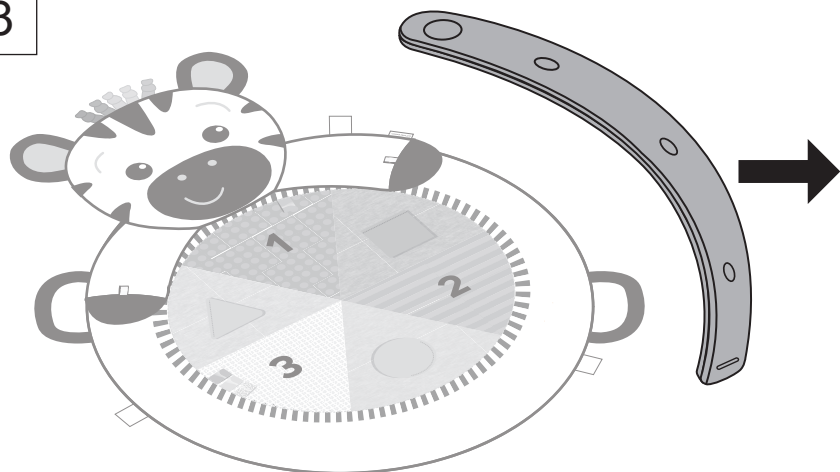
1



2



3



DE



WARNUNG

Zur Vermeidung schwerer oder tödlicher Verletzungen:

- Das Kind NIEMALS unbeaufsichtigt lassen
- Nur unter Aufsicht eines Erwachsenen verwenden
- Keine zusätzlichen Schnüre oder Bänder am Produkt anbringen.
- Man sollte Babys nicht auf diesem Activity-Center liegend schlafen lassen.
- Dieses Produkt nicht als Zudecke verwenden
- Die Decke nur auf dem Boden benutzen
- Nicht im Kinderbett, Laufstall usw. benutzen
- Nicht zum Tragen des Babys vorgesehen
- Das Spielzeug nicht quer über das Kinderbett, den Laufstall oder das Activity-Center spannen. Das Spielzeug nie zu Ketten mit einer Länge von mehr als 30 cm zusammenhaken

PL



OSTRZEŻENIE

ABY ZAPOBIEC POWAŻNYM OBRAŻENIOM LUB ŚMIERCI:

- Nigdy nie pozostawiać dziecka bez opieki.
- Używać tylko pod nadzorem osoby dorosłej
- Nie dodawać dodatkowych sznurków lub pasków do produktu.
- Nie należy pozwalać dzieciom spać na macie edukacyjnej.
- Nie należy używać produktu jako koca.
- Maty należy używać wyłącznie na podłodze.
- Nie należy używać maty w łóżeczku, zagrodzie do zabawy itp.
- Produkt nie jest przeznaczony do noszenia dziecka.
- Nie należy łączyć zabawek w poprzek łóżeczka, zagrody do zabawy lub maty edukacyjnej. Nigdy nie należy łączyć zabawek w łańcuchy o długości przekraczającej 12”.

IT



AVVERTENZE

PER EVITARE LESIONI GRAVI O MORTE:

- Non lasciare MAI i bambini senza supervisione.
- Utilizzare solo sotto la supervisione di un adulto.
- Non applicare al prodotto lacci o cinghie aggiuntivi.
- Non lasciare che i bambini si addormentino sulla palestra attività.
- Non utilizzare questo prodotto come una coperta.
- Utilizzare il tappetino solo sul pavimento.
- Non utilizzare il tappetino in una culla, in un recinto di gioco, ecc.
- Non adatto a trasportare un bambino.
- Non collegare i giocattoli assieme facendoli passare su culle, recinti di gioco o palestre attività. Non collegare mai giocattoli fino a formare una catena più lunga di 30 cm (12”).

IMPORTANT • IMPORTANTE • IMPORTANT • WICHTIG • WAŻNE • IMPORTANTE

EN

- Adult assembly required.
- Please read all instructions before assembly and use of the product.
- Care should be taken in unpacking and assembly.
- Examine product frequently for damaged, missing, or loose parts.
- DO NOT use if any parts are missing, damaged, or broken.
- Contact Kids2 for replacement parts and instructions if needed. Never substitute parts.

ES

- Un adulto deberá armarlo.
- Lea las instrucciones antes del montaje y el uso del producto.
- Se debe tener cuidado al desempaquetarlo y armarlo.
- Examine el producto regularmente en busca de piezas dañadas, faltantes o sueltas.
- NO usar en caso de que alguna parte falte, esté dañada o rota.
- Póngase en contacto con Kids2 para la sustitución de piezas o solicitar indicaciones si fuera necesario. No sustituya las piezas.

FR

- Le montage doit être effectué par un adulte.
- Veuillez lire toutes les instructions avant d'assembler et d'utiliser le produit.
- Déballez et assemblez soigneusement.
- Examinez fréquemment le produit pour vérifier l'absence d'éléments endommagés, manquants ou desserrés.
- NE PAS utiliser en cas d'élément manquant, endommagé ou cassé.
- Contactez Kids2 pour obtenir des pièces de rechange et des instructions, au besoin. Ne remplacez jamais aucune pièce.

DE

- Der Zusammenbau muss von einem Erwachsenen vorgenommen werden.
- Bitte lesen Sie alle Anweisungen, bevor Sie das Produkt zusammenbauen und benutzen.
- Beim Auspacken und beim Zusammenbau muss sorgfältig vorgegangen werden.
- Überprüfen Sie das Produkt regelmäßig auf beschädigte, fehlende oder lockere Teile.
- NICHT benutzen, wenn Teile fehlen oder beschädigt oder gebrochen sind.
- Kontaktieren Sie, wenn nötig Kids2 für Ersatzteile und Anweisungen. Tauschen Sie niemals Teile aus.

PL

- Wymagany montaż przez osobę dorosłą.
- Przed montażem i użytkowaniem produktu prosimy o zapoznanie się z wszystkimi instrukcjami.
- Podczas rozpakowywania i montażu należy zachować ostrożność.
- Należy często sprawdzać produkt pod kątem uszkodzonych, brakujących lub poluzowanych części.
- NIE WOLNO używać w przypadku brakujących, uszkodzonych lub zepsutych części.
- W razie potrzeby skontaktować się z firmą Kids2 w celu uzyskania części zamiennych i instrukcji. Nigdy nie należy wymieniać części.

IT

- Far montare solo da un adulto.
- Leggere tutte le istruzioni prima di procedere al montaggio e all'utilizzo del prodotto.
- Fare attenzione durante il disimballo e il montaggio.
- Esaminare il prodotto frequentemente per individuare parti danneggiate, mancanti o allentate.
- NON utilizzare se vi sono parti mancanti, danneggiate o rotte.
- Contattare la Kids2 per eventuali parti di ricambio e istruzioni se necessario. Non sostituire mai le parti.

PL

Zabawka muzyczna wymaga (3) baterii alkalicznych rozmiaru AAA/LR03 (1,5 V) (nie wchodzi w skład zestawu).



UWAGA: Należy przestrzegać wskazówek dotyczących baterii zawartych w tym rozdziale. W przeciwnym razie żywotność baterii może ulec skróceniu, a baterie mogą wyciec lub pęknąć.

- Baterie należy zawsze przechowywać poza zasięgiem dzieci.
- Nie używać jednocześnie baterii używanych i nowych.
- Nie używać jednocześnie baterii alkalicznych, standardowych i akumulatorowych.
- Należy korzystać jedynie z baterii tego samego rodzaju lub ich odpowiednika, zgodnie z zaleceniami.
- Baterie należy wkładać tak, by ich bieguny odpowiadały oznaczeniom w komorze na baterie.
- Nie doprowadzać do zwarcia baterii.
- Do not store batteries in areas that have extreme temperatures (such as attics, garages, or automobiles).
- Zużyta baterię wyjąć z komory na baterie.
- Nigdy nie należy ładować baterii, jeśli nie jest wyraźnie oznaczona jako bateria przeznaczona do ładowania.
- Baterie akumulatorowe należy wyjąć z zabawki przed rozpoczęciem ładowania.
- Baterie akumulatorowe wolno ładować wyłącznie pod nadzorem osoby dorosłej.
- Nie ładować akumulatorów alkalicznych w ładowarkach do akumulatorów nikielowo-kadmowych lub nikielowo-metalowo-wodorkowych.
- Należy przestrzegać ściśle określonej procedury utylizacji baterii.
- Jeśli produkt nie będzie używany przez dłuższy czas, należy wyjąć z niego baterie.
- Nie wolno wyrzucać produktu lub baterii do ognia. Może to spowodować eksplozję lub wyciek baterii.



Este símbolo indica que o produto não deve ser descartado em lixo doméstico, uma vez que as pilhas contêm substâncias que podem causar danos ao meio ambiente e à saúde. Entre em contato com as autoridades reguladoras locais para informações sobre reciclagem e coleta.

IT

Il giocattolo musicale richiede (3) pile di dimensione AAA/LR03 (1.5v) (non incluse).




ATTENZIONE: Seguire i consigli d'uso per le batterie indicati in questo paragrafo. In caso contrario, le batterie potrebbero avere durata più breve o potrebbero perdere liquido o perforarsi.

- Tenere le batterie lontano dalla portata dei bambini.
- Non usare batterie vecchie e nuove insieme.
- Non usare batterie alcaline, comuni e ricaricabili insieme.
- Utilizzare solo batterie dello stesso tipo o di tipo analogo a quello consigliato.
- Inserire le batterie in modo che la polarità corrisponda allo schema indicato sull'alloggiamento.
- Evitare che le batterie vadano in corto circuito.
- Non conservare le batterie in locali con temperature estreme (soffitte, garage, automobili, ecc.).
- Estrarre le batterie esaurite dall'alloggiamento.
- Non tentare di ricaricare una batteria salvo che sia specificatamente contrassegnata come "ricaricabile".
- Estrarre le batterie ricaricabili dal giocattolo prima di ricaricarle.
- Caricare le batterie ricaricabili esclusivamente alla presenza di un adulto.
- Non usare un caricatore per batterie Ni-Cad o Ni-MH per caricare batterie ricaricabili alcaline.
- Si prega di smaltire in modo debito le batterie.
- Togliere le batterie prima di conservare il dondolo per un periodo prolungato.
- Non smaltire il prodotto o le batterie nel fuoco, poiché le batterie potrebbero esplodere o dar luogo a perdite.




Questo simbolo indica che il prodotto non deve essere smaltito in contenitori per rifiuti casalinghi, dato che le batterie contengono sostanze che possono essere dannose per l'ambiente e per la salute. Contattare le autorità locali per informazioni sul riciclaggio e sul ritiro.


FR Le jouet musical utilise (3) piles alcalines de type AAA/LR03 (1,5 volts) (non fournies).

 **MISE EN GARDE** : suivre la notice relative aux piles dans cette rubrique. Dans le cas contraire, la durée de vie de la pile peut être raccourcie, ou la pile peut fuir ou tomber en panne.


- Tenir les piles hors de portée des enfants.
- Ne pas mélanger piles neuves et usagées.
- Ne pas mélanger les piles alcalines, standard ou rechargeables.
- Vous devez utiliser seulement des piles de types semblables ou équivalents à ce qui est recommandé.
- Mettre les piles en place en respectant les polarités inscrites dans le compartiment prévu à cet effet.
- Ne pas court-circuiter les piles.
- Ne pas stocker les piles dans des lieux susceptibles de connaître des températures extrêmes (tels qu'un grenier, un garage, ou un véhicule automobile).
- Retirer les piles épuisées du compartiment.
- Ne jamais tenter de recharger une pile à moins qu'elle ne porte explicitement la mention « rechargeable ».
- Retirer les piles rechargeables du compartiment avant de procéder au chargement.
- Les piles rechargeables ne doivent être rechargées que sous la surveillance d'un adulte.
- N'utilisez pas de piles alcalines rechargeables avec un chargeur de batteries NiCd ou NiMH.
- Mettre les piles au rebut conformément au mode d'élimination adéquat.
- Avant de ranger un produit pour une durée prolongée, retirer les piles de leur compartiment.
- Ne pas jeter ce produit ou ces piles au feu ; les piles pourraient exploser ou couler.

 Ce symbole indique que le produit ne doit pas être jeté dans les ordures ménagères; les piles contiennent, en effet, des substances pouvant nuire à l'environnement et à la santé. Contacter l'autorité locale compétente pour en savoir plus sur le recyclage et la collecte.

DE Die musikspielzeug benötigt (3) alkaline Batterien der Größe AAA/LR03 (1,5 V) (nicht im Lieferumfang enthalten).

 **VORSICHT**: Bitte die in diesem Abschnitt enthaltenen Batterieanleitungen beachten. Nichtbeachtung kann zu einer reduzierten Batterienutzungsdauer oder Auslaufen oder Zerbersten der Batterie führen.

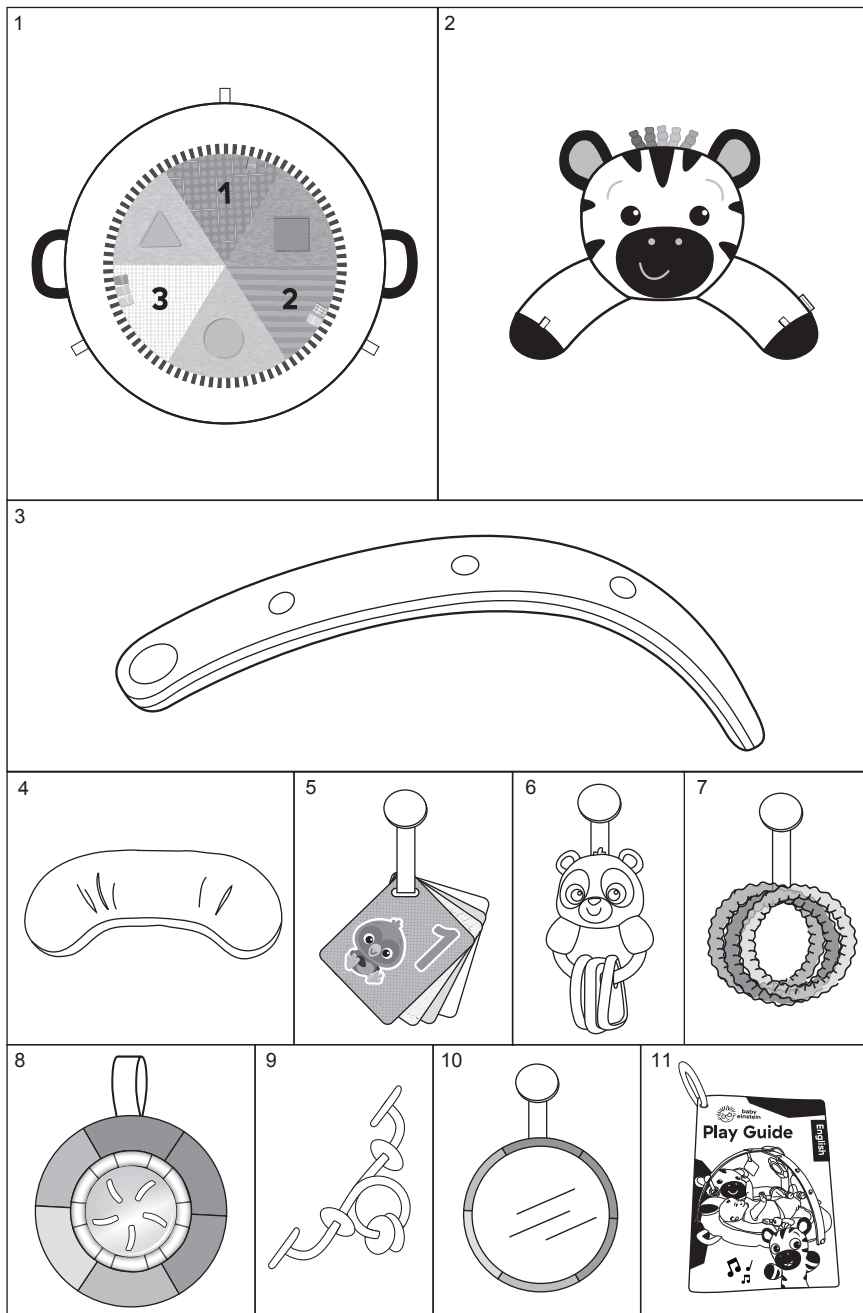
- Batterien immer außerhalb der Reichweite von Kindern aufbewahren.
- Mischen Sie keine alten und neuen Batterien.
- Mischen Sie nicht Alkaline und Standard Batterien und Akkus.
- Nur vom Hersteller empfohlene oder vergleichbare Batterien verwenden.
- Legen Sie die Batterien so ein, dass die Polarität jeder Batterie der Markierung in dem Batteriefach entspricht.
- Schließen Sie die Batterien nicht kurz.
- Lagern Sie die Batterien nicht an Orten mit extremen Temperaturen (wie Dachböden, Garagen oder Autos).
- Entfernen Sie verbrauchte Batterien aus dem Batteriefach.
- Es sollte niemals versucht werden, eine nicht eindeutig als „wiederaufladbar“ gekennzeichnete Batterie aufzuladen.
- Wiederaufladbare Batterien müssen zum Aufladen aus dem Spielzeug genommen werden.
- Wiederaufladbare Batterien dürfen nur unter Aufsicht eines Erwachsenen aufgeladen werden.
- Für wiederaufladbare alkaline Batterien kein Ni-Cad oder Ni-MH Batterieaufladegerät verwenden.
- Bitte verwenden Sie die für Batterien richtige Entsorgungsmethode.
- Entfernen Sie die Batterien, bevor Sie die Produktes über eine längere Zeit hinweg lagern.
- Entsorgen Sie das Produkt oder die Batterien nicht im Feuer, Batterien könnten explodieren oder auslaufen.

 Dieses Symbol bedeutet, dass das Produkt nicht im Hausmüll entsorgt werden darf, weil die Batterien Substanzen enthalten, die umwelt- und gesundheitsschädlich sind. Für Informationen über die Wiederverwertung und Abholung treten Sie bitte mit der lokalen Behörde in Verbindung.

Parts List and Drawing • Lista de partes y dibujos • Liste des pièces et schéma • Teilleiste und Montagezeichnung • Spis części i rysunek • Lista parti e disegno

No. No. N°	Qty. Cant. Qté	Description	Descripción	Description
1	(1)	Play mat	Colchoneta de actividades	Tapis de jeu
2	(1)	Zebra head and arms	Brazos y cabeza de cebra	Tête et bras de zèbre
3	(1)	Toy bar assembly	Conjunto de barras de juguetes	Module de la barre à jouets
4	(1)	Pillow	Almohada	Oreiller
5	(1)	Flash cards	Tarjetas	Cartes d'activités
6	(1)	Panda toy	Oso panda de juguete	Jouet Panda
7	(1)	Rings	Anillos	Anneaux
8	(1)	Musical toy	Juguete musical	Jouet musical
9	(1)	Bead chaser	Sarta de cuentas	Boulier
10	(1)	Mirror	Espejo	Miroir
11	(1)	Play Guide	Guía de juego	Manuel de jeux

Nr. N.º N.	Anzahl Qtd. Qtà.	Beschreibung	Opis	Descrizione
1	(1)	Spieldecke	Mata edukacyjna	Tappetino gioco
2	(1)	Zebra Kopf und Arme	Głowa i ramiona zebry	Testa e zampe della zebra
3	(1)	Spielbügelgestell	Pałak z zabawkami	Montaggio barre giocattoli
4	(1)	Stützkissen	Poduszka	Cuscino
5	(1)	Lernkarten	Karty do zabawy	Schede educative
6	(1)	Panda-Spielzeug	Zabawka panda	Giocattolo a forma di panda
7	(1)	Ringe	Pierścienie	Anellini
8	(1)	Musikalisches Spielzeug	Muzyczna zabawka	Giocattolo musicale
9	(1)	Perlenjäger	Przesuwane koraliki	Perline scorrevoli
10	(1)	Spiegel	Lusterko	Specchio
11	(1)	Spielanleitung	Przewodnik do zabawy	Guida al gioco





Battery Information • Información de las Baterías • L'information de Piles • Informationen zum Akku • Informacje dotyczące baterii • Informazioni batteria

EN The musical toy requires (3) size AAA/LR03 (1.5v) alkaline batteries (not included).

CAUTION: Follow the battery guidelines in this section. Otherwise, battery life may be shortened or the batteries may leak or rupture.


- Always keep batteries away from children.
- Do not mix old and new batteries.
- Do not mix alkaline, standard, or rechargeable batteries.
- Only batteries of the same or equivalent type as recommended are to be used.
- Install the batteries so that the polarity of each one matches the markings in the battery compartment.
- Do not short-circuit the batteries.
- Do not store batteries in areas that have extreme temperatures (such as attics, garages, or automobiles).
- Remove exhausted batteries from the battery compartment.
- Never attempt to recharge a battery unless it is specifically marked "rechargeable."
- Rechargeable batteries are to be removed from the toy before being charged.
- Rechargeable batteries are only to be charged under adult supervision.
- Do not use rechargeable alkaline batteries in a Ni-Cad or Ni-MH battery charger.
- Please use the correct disposal method for batteries.
- Remove batteries before putting the product into storage for a prolonged period of time.
- Do not dispose of product or batteries in fire, batteries may explode or leak.

 This symbol indicates that the product is not to be disposed of in household waste as batteries contain substances that can be damaging to the environment and health.
 Contact local authority for recycling & collection information.

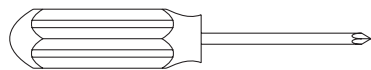
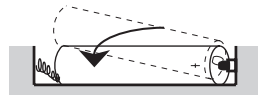
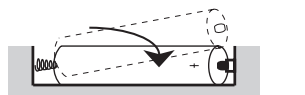
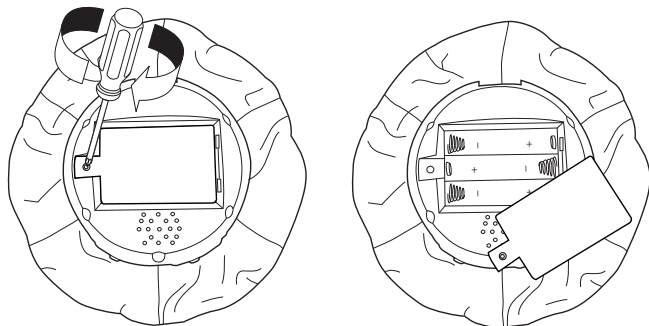
ES El juguete musical requiere (3) baterías alcalinas tamaño AAA/LR03 (1.5 V) (no incluidas).

PRECAUCIÓN: Siga los lineamientos para las baterías en esta sección. De lo contrario, la vida de la batería podría reducirse o la batería podría tener una fuga o romperse.

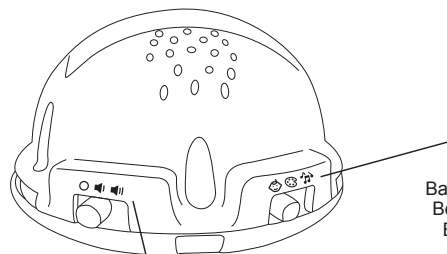
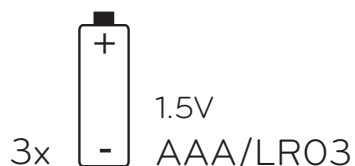
- Siempre mantenga las baterías fuera del alcance de los niños.
- No combine baterías usadas con nuevas.
- No combine baterías alcalinas, estándar ni recargables.
- Se deben usar únicamente baterías del mismo tipo que las recomendadas o de un tipo equivalente.
- Instale las baterías de modo que la polaridad de cada una coincida con las marcas del compartimiento para baterías.
- No haga cortocircuito con las baterías.
- No almacene las baterías en áreas que tengan temperaturas extremas (como áticos, garajes o automóviles).
- Saque las baterías gastadas del compartimiento para baterías.
- Nunca intente recargar una batería, a menos que indique específicamente que es recargable".
- Las baterías recargables deben retirarse del juguete antes de recargarse.
- Las baterías recargables sólo deberán recargarse con la supervisión de un adulto.
- No use baterías alcalinas recargables en un cargador de baterías Ni-Cad o Ni-MH.
- Utilice el método de eliminación correcto para las baterías.
- Retire las baterías antes de almacenar un producto durante un período prolongado.
- No deseché el producto ni las baterías en fuego, las baterías podrían explotar o tener una fuga.

 Este símbolo indica que el producto no debe desecharse con los residuos del hogar ya que las baterías contienen sustancias que pueden dañar el medioambiente y la salud. Comuníquese con la autoridad local para obtener información sobre reciclaje y recolección.

**Battery Installation • Instalación de las Baterías •
Installation des Piles • Installation der Batterien •
Zakładanie baterii • Installazione delle batterie**



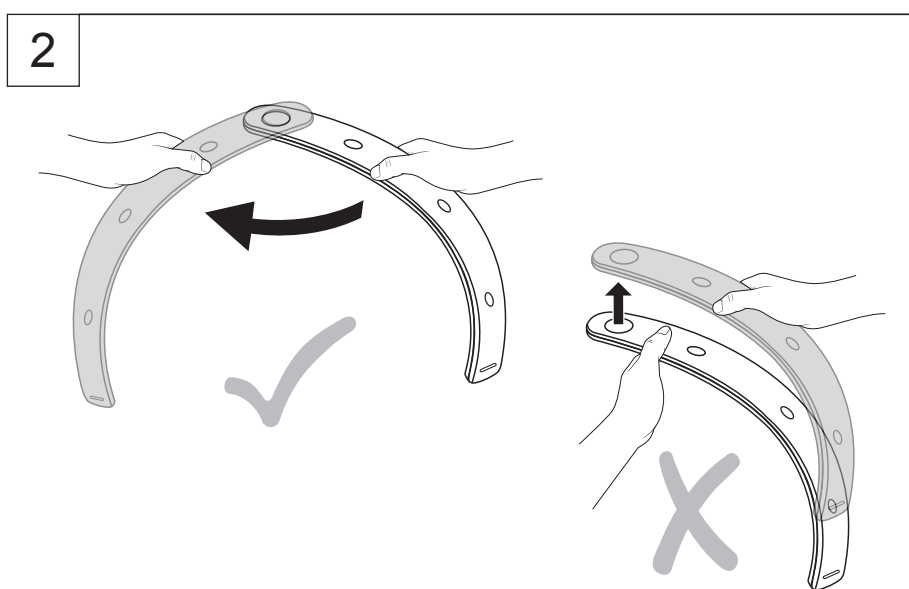
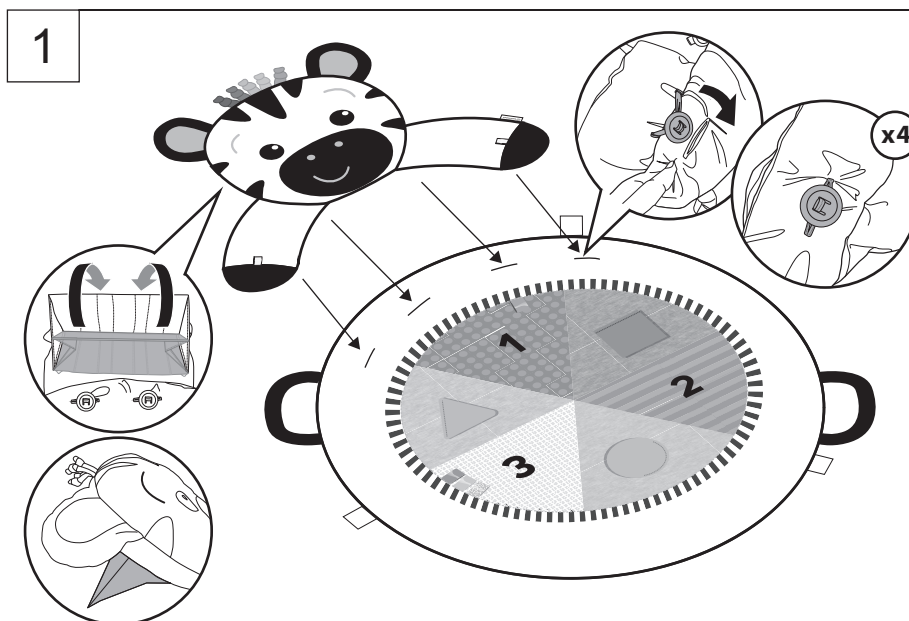
not included • no incluidas • non includes
nicht im Lieferumfang enthalten
nie wchodzi w skład zestawu • Non incluso



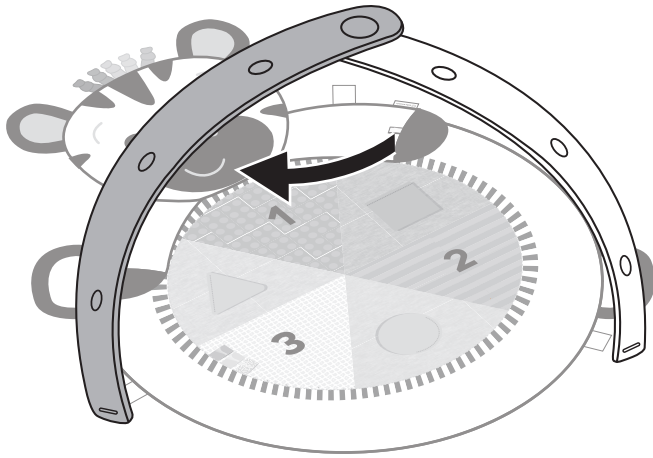
Baby Activated	Learning mode	Parent Activated
Bebé Activado	Modo de aprendizaje	Padres Activado
Bébé Activé	Mode apprentissage	Parent Activé
Baby-Aktiv	Lernmodus	Mutter Aktiviert
Włóżka dziecko	Tryb nauki	Włóżka rodzic
Bambino Attivato	Modalità Learning	Parent Attivato

○	🔊	🔊🔊
Off	Low	High
Apagado	Bajo	Alto
Arrêt	Faible	Fort
Aus	Niedrig	Hoch
Wył	Niski	Wysoki
Spento	Basso	Alto

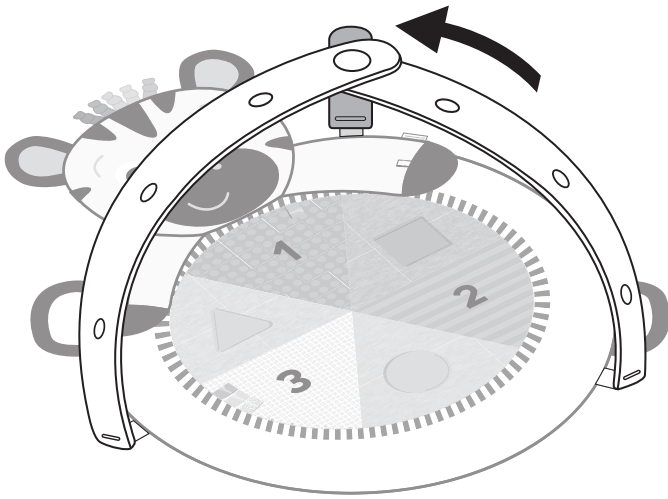
**Assembly Instructions • Instrucciones para armarlo •
Instructions d'assemblage • Montageanleitung •
Instrukcja montażu • Istruzioni di montaggio**



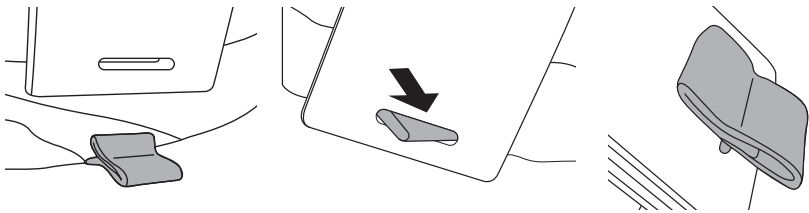
3



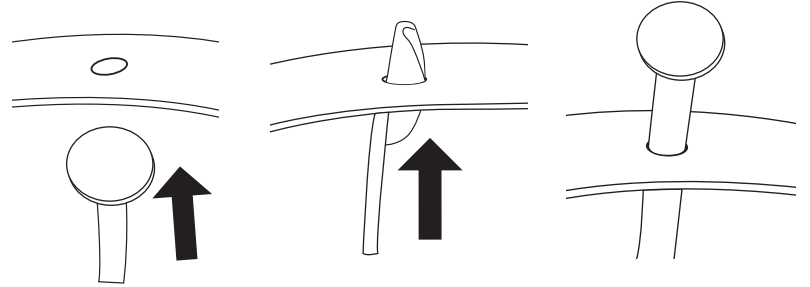
4



5



6



7

